

**Altijd. Zeker.
Dicht.**

Aandrukmanchet met segmentringen

ADM 200 1x90/110/125/140/160

Artikel-nr.: 1400061200



- **Opname van radiale en axiale bewegingen**
- **Segmentringtechniek voor aanpassing aan drie of vijf verschillende buisdiameters ter plaatse**

Voor het vastbouten van boringen, doorbraken of doorvoerbuizen aan wanden of voor uitsparingen op behuizingen van plaatstaal. Naargelang het systeem wordt de aanwezige kelderafdichting zonder gecompliceerde nabewerking vakkundig geïntegreerd. Tegelijkertijd wordt met dezelfde component meteen ook de doorgevoerde transportbuis afgedicht.



De getoonde afbeelding kan afwijken van het gekozen product

FEITEN

Toepassingsgebied:

- DIN 18533 W1.1-E, DIN 18533 W1.2-E, DIN 18533 W2.1-E
- Waterdicht beton belastingsklasse 1, Waterdicht beton belastingsklasse 2

Voordelen:

- flexibele integratie van buizen met boringen/doorbraken of uitsparingen

Leveringsomvang:

- Bevestigingselementen inclusief afdichtingsring

Materiaal:

- Afdichtingsmanchet: EPDM
- Aanboutring: roestvrijstaal V2A (AISI 304L)
- Spanbanden: roestvrijstaal V2A (AISI 304L), 20 mm breed
- Bevestigingselementen: roestvrijstaal V4A (AISI 316L)

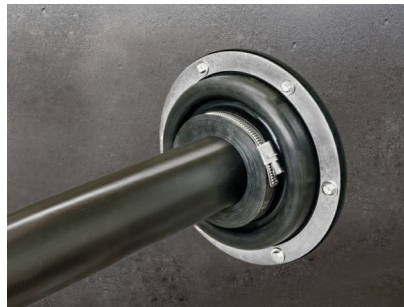
Dichtheid:

- gas- en waterdicht

KENMERKEN

Toevoerbuis/kernboring/opening behuizing $\varnothing_{\text{binnen}}$ max. (mm):	200
Toepassingsgebied voor communicatieleiding $\varnothing_{\text{buiten}}$ (mm):	90/110/125/140/160
Asmaat (mm):	390

FOTO'S



TOEBEHOREN NODIG



Afdichtingsmiddel EGO