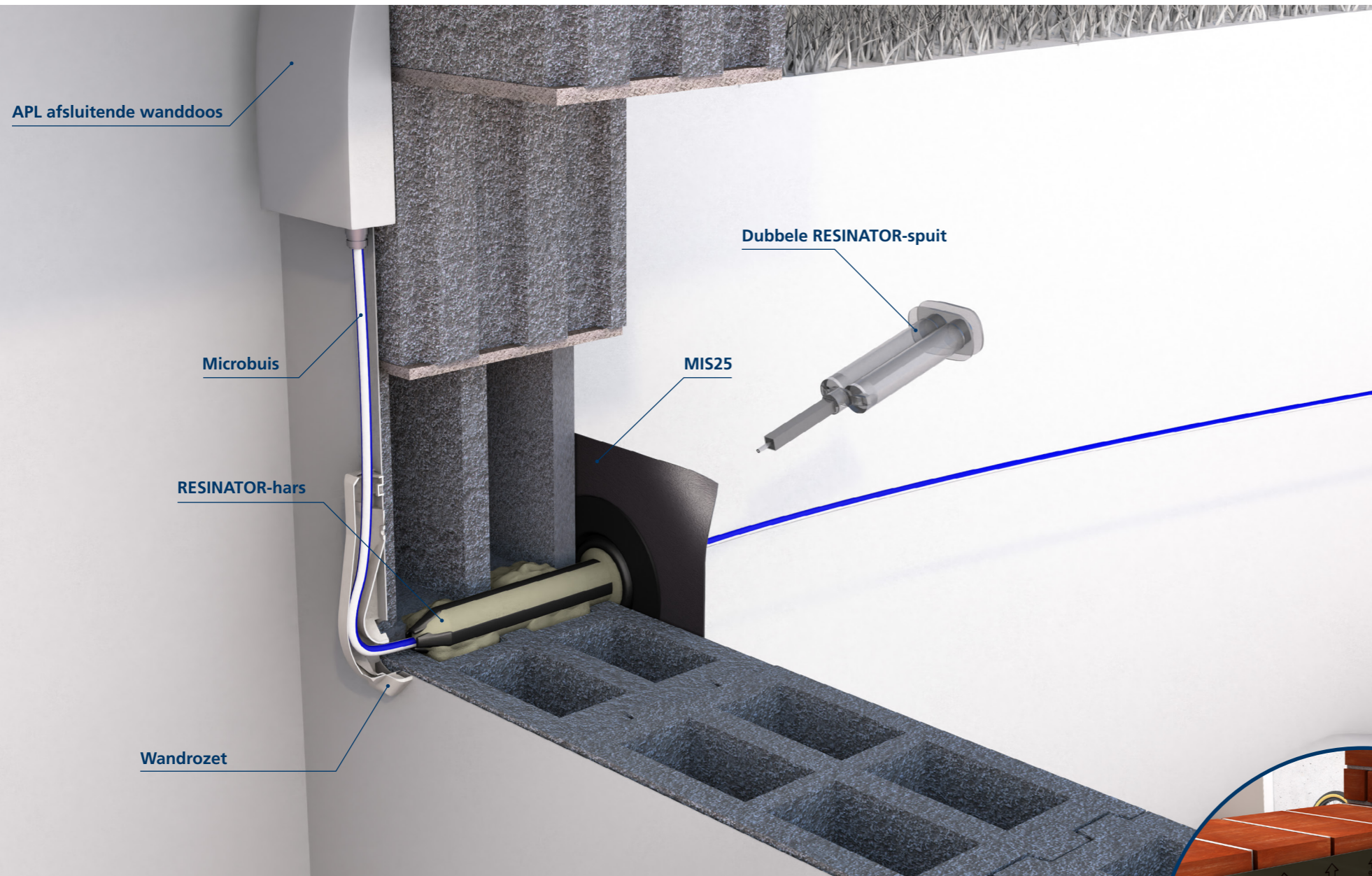


## MIS25

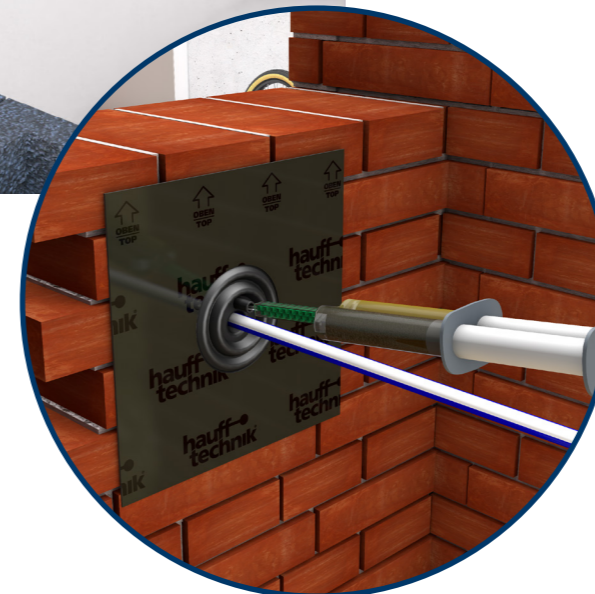
Glasvezelhuisinvoer voor inbouw achteraf

# Werkingsprincipe



## Voordelen

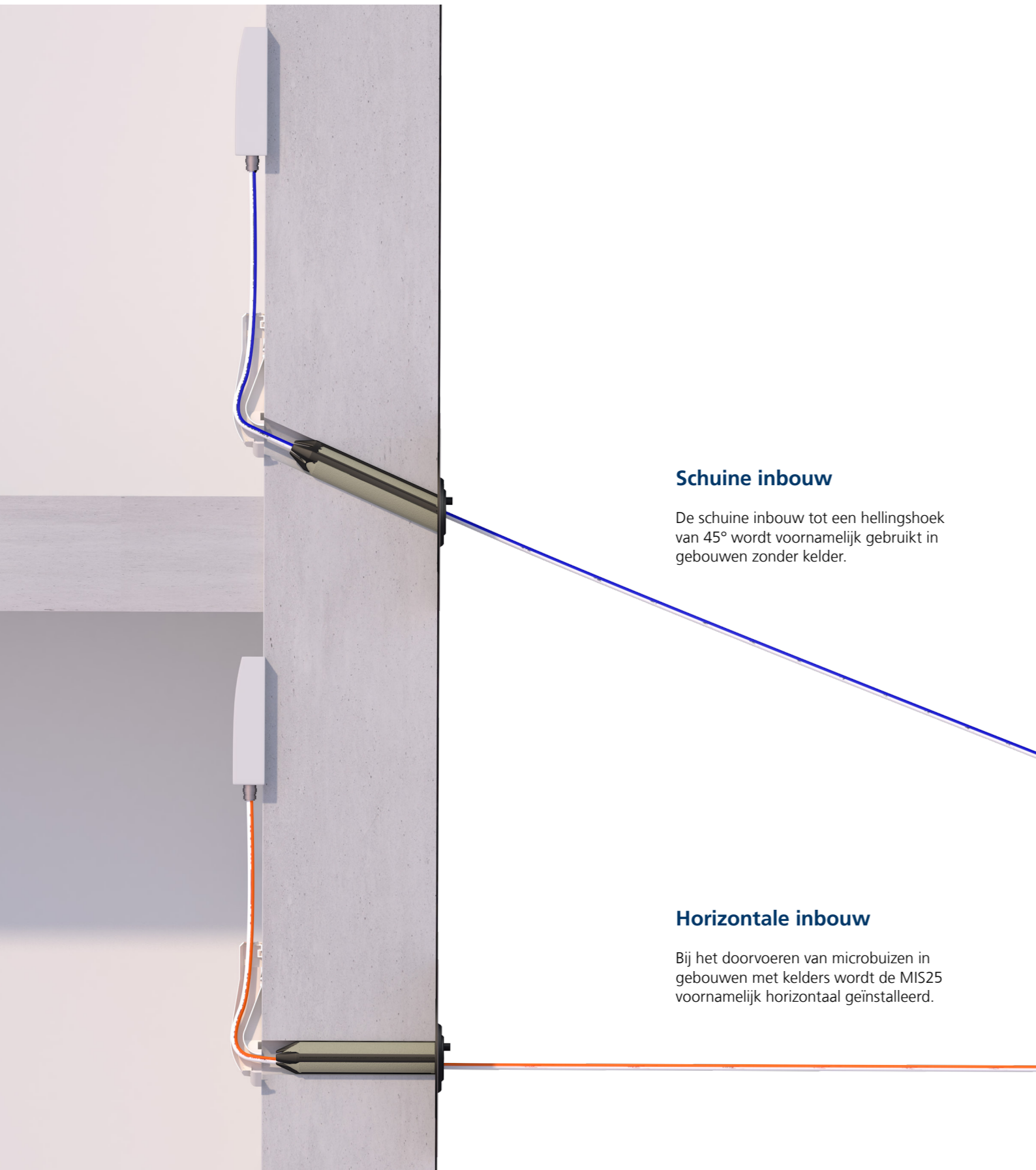
-  Horizontaal of schuin inbouwen tot een hellingshoek van 45°
-  Gecontroleerd aanbrengen van RESINATOR-hars door beproefd inspuitsysteem met membranen
-  Montage zonder gereedschap met dubbele RESINATOR-spuit
-  Afdichting in alle gangbare wandtypes (DIN 18533/WU beton)
-  Minimale hoeveelheid RESINATOR-hars dankzij zelfklevende manchet



De uitbreiding van glasvezelnetwerken gaat steeds sneller. Een aansluiting op het glasvezelnetwerk is nu standaard niet alleen voor nieuwbouw, maar ook voor bestaande gebouwen om aan te sluiten op het snelle internet. Een glasvezelaansluiting hoort dus ook bij een duurzame verbouwing. Of het nu gaat om baksteen, holle betonblokken of massief beton, met de MIS25 biedt Hauff-Technik een enkele doorvoer voor glasvezelbuizen voor elk type muur.

Dankzij de beproefde membraantechnologie in combinatie met de RESINATOR-hars kan ook in oudere gebouwen eenvoudig een dichte ingang voor de aansluiting op het glasvezelnetwerk worden geïnstalleerd. Deze kan onder een hoek van maximaal 45° worden geïnstalleerd, waardoor de MIS25 geschikt is voor installatie in gebouwen met en zonder kelder. De montage vindt absoluut gereedschapsloos plaats in een opening van 25 mm. Met een vulhoeveelheid van 25 ml is hiervoor zeer weinig RESINATOR-hars nodig.

## Flexibele installatievarianten



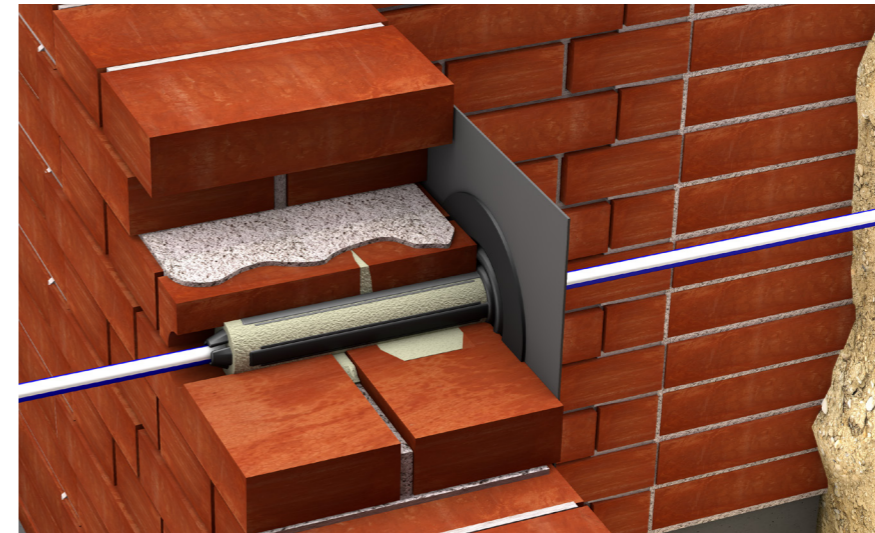
### Schuine inbouw

De schuine inbouw tot een hellingshoek van 45° wordt voornamelijk gebruikt in gebouwen zonder kelder.

### Horizontale inbouw

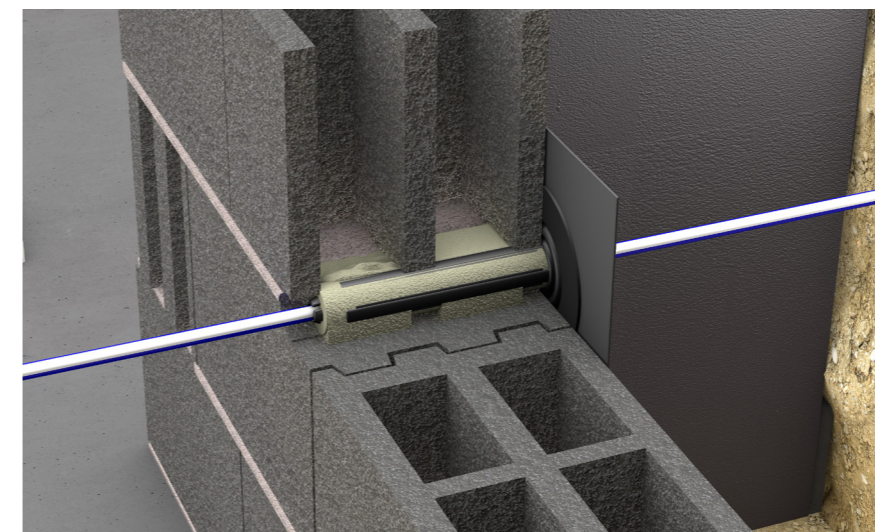
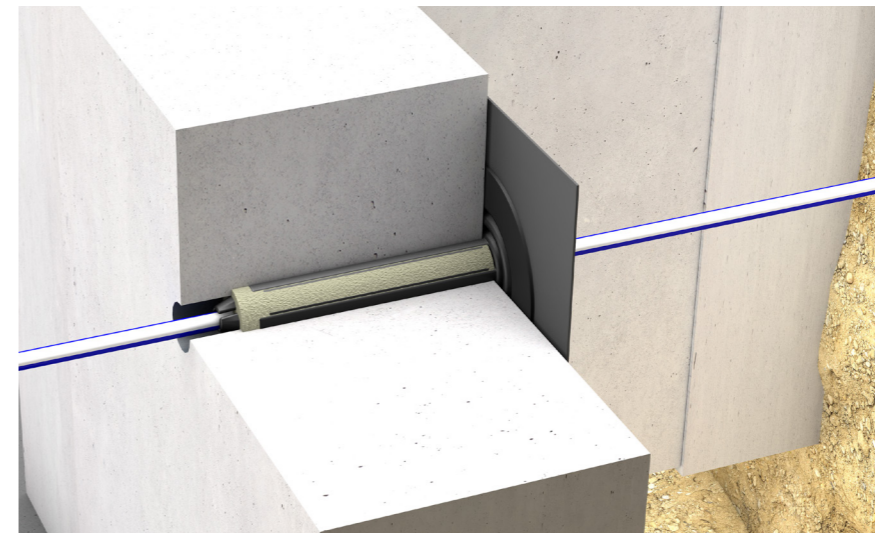
Bij het doorvoeren van microbuizen in gebouwen met kelders wordt de MIS25 voornamelijk horizontaal geïnstalleerd.

## Verschillende installatievereisten



### Gecontroleerde harsaanbrenging

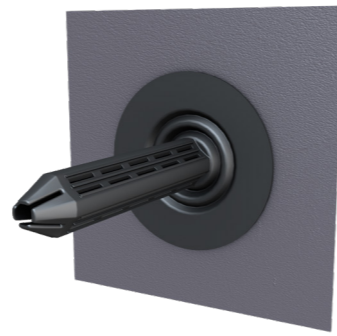
De membraaninjectietechniek zorgt voor een gecontroleerde harsaanbrenging, die de opening gelijkmatig vult met de RESINATOR-hars. De MIS25 kan dus voor verschillende wandtypes worden gebruikt en zorgt voor een betrouwbare afdichting in bakstenen muren, beton of holle betonblokken.



## Inspuitsysteem met membranen

voor gebouwen met of zonder kelder

MIS25 1x6-13 PRO



### Eigenschappen en voordelen



- horizontaal of schuin inbouwen tot een hellingshoek van 45°
- Gecontroleerd aanbrengen van RESINATOR-hars door beproefd inspuitsysteem met membranen
- montage zonder gereedschap met dubbele RESINATOR-spuit
- afdichting in alle gangbare wandtypes (DIN 18533/WU beton)
- minimale hoeveelheid RESINATOR-hars dankzij zelfklevende manchet

### Leveringsomvang:

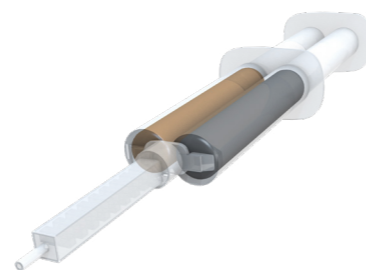
- 1 stuks MIS25
- 1 dubbele RESINATOR-spuit, 25 ml
- 1 wandrozet

Aantal kabels/medium	geschikt voor buis voor transportmiddel Ø <sub>s</sub> (mm)	Bestelcode	Artikelnummer	GTIN
1	6 – 13	<b>MIS25 1x6-13 PRO</b>	3030477964	4052487242905

## Dubbele RESINATOR-spuit

voor MIS25

EH RESINATOR 25



### Eigenschappen en voordelen



- gereedschapsloze montage
- met de hand te verwerken
- erg klein en handig
- één component
- slechts 25 ml RESINATOR-hars nodig

## Leveringsomvang

### 1 MIS25 – Inspuitsysteem met membranen

Flexibele buitenflens met gewricht bedekt wandbeschadigingen, neemt de gebouwfachdichting aan de buitenwand mee op (volgens DIN18533) en maakt een horizontale of schuine inbouw mogelijk. De hars wordt geïnjecteerd via een vulopening op de flens. Het membraan regelt de harsaanbrenging.

### 2 Dubbele RESINATOR-spuit

Geëxpandeerde 2-componentenhars vult de ruimte tussen de opening en de microbuis, inclusief eventuele uitgebroken delen of blaasjes, en dicht deze betrouwbaar af.

### 3 Wandrozet

WAE leidt de ingebrachte microbuis naar de wand en vormt een zuivere wandaansluiting voor horizontale en schuine inbouwposities aan de binnenzijde van de wand.



## **Hauff-Technik GmbH & Co. KG**

Robert-Bosch-Straße 9  
89568 Hermaringen, GERMANY

Tel. +49 7322 1333-520  
Fax +49 7322 1333-999

[ht.international@hauff-technik.de](mailto:ht.international@hauff-technik.de)