

Altijd. Zeker.
Dicht.

Geïsoleerde doorvoer van de aarding

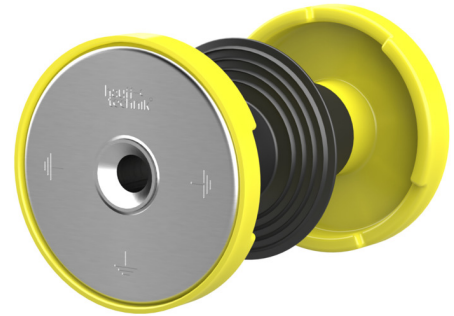
HEA IS M12/100

Artikel-nr.: 1710020100



- **gepatenteerde beveiliging tegen verdraaien door speciale omtrek van de contactring**

Speciaal voor stationsbouw. De montage gebeurt tijdens het werk aan de bekisting. Via de tweezijdige schroefdraad in de elektrisch geïsoleerde geleider is het aansluiten van de aarding naar het gebouw mogelijk.



De getoonde afbeelding kan afwijken van het gekozen product

FEITEN

Toepassingsgebied:

- Waterdicht beton belastingsklasse 1, Waterdicht beton belastingsklasse 2

Voordelen:

- geïsoleerde aarding voor afzonderlijke controle van de aardinstallatie
- dichtheid naar beton door waterkering
- tweezijdig waterdichte aansluitschroef M12 (blind)
- corrosiebestendig
- kortsluit-gekeurd

Leveringsomvang:

- tweezijdige afdekplaat

Afmetingen:

- Geleidende kern: rond, \varnothing 25 mm
- Contactring: \varnothing 72 mm
- Minimum wanddikte: 70 mm

Materiaal:

- Geleidende kern en contactring: roestvrijstaal V4A (AISI 316L)
- Afdekplaat: schuimrubber
- Elektrische isolatie: EPDM
- Waterkering: EPDM

Keuringen/normen:

- volgens VDE 0101, EN 50522

KENMERKEN

Wanddikte
(mm): 100

FOTO'S

