

Altijd. Zeker. Dicht.

Aardingsdoorvoer

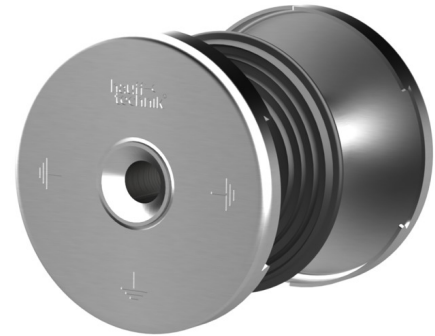
HEA M12/150

Artikel-nr.: 1700010150, GTIN: 4052487044509



- **gepatenteerde beveiliging tegen verdraaien door speciale omtrek van de contactring**

Voor inbouw in lijn met de bekisting in waterdicht beton. Via de tweezijdige schroefdraad in de geleider is het aansluiten van de aarding mogelijk.



De getoonde afbeelding kan afwijken van het gekozen product

FEITEN

Toepassingsgebied:

- Waterdicht beton belastingsklasse 1, Waterdicht beton belastingsklasse 2

Voordelen:

- gekeurde geleiding van de kortsluitstroom
- dichtheid naar beton door waterkering
- tweezijdig waterdichte aansluitschroef (blind)
- corrosiebestendig

Leveringsomvang:

- Bekistingspanelen met 4 spijkergaten

Afmetingen:

- Geleidende kern: rond, \varnothing 25 mm
- Contactring: \varnothing 72 mm
- voor wanddiktes: > 70 mm

Materiaal:

- Geleidende kern en contactring: roestvrijstaal V4A (AISI 316L)
- Waterkering: NBR
- Bekistingspanelen: PE

Keuringen/normen:

- DIN 18014
- DIN EN 62305-3
- VDE 0185-305-3 (met bliksemafleider)

KENMERKEN

Wanddikte
(mm): 150

FOTO'S

