

Altijd. Zeker. Dicht.

Aardingsdoorvoer

voor afdichting van gebouwen volgens DIN 18533 (zwarte inbouwdoos)

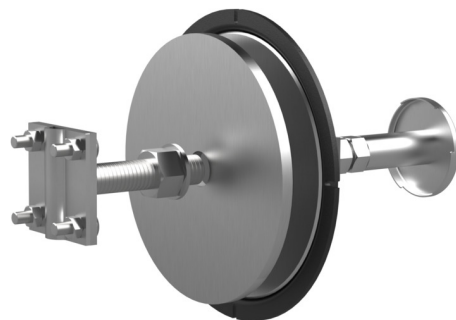
HEA W M16/250

Artikel-nr.: 1700041250



- **gepatenteerde beveiliging tegen verdraaien door speciale omtrek van de contactring**

Voor inbouw in lijn met de bekisting in gebouwen met een buitenafdichting volgens DIN 18533. De integratie van de buitenafdichting gebeurt met een vaste/losse flens. Via de kruisklem of de aansluitschroef wordt de aarding aangesloten.



De getoonde afbeelding kan afwijken van het gekozen product

FEITEN

Toepassingsgebied:

- DIN 18533 W1.1-E, DIN 18533 W1.2-E, DIN 18533 W2.1-E, DIN 18533 W2.2-E

Voordelen:

- geschikt voor zwarte inbouwdoos
- tweezijdig waterdichte aansluitschroef (blind)
- corrosiebestendig

Leveringsomvang:

- Kruisklem met schroefdraad M20

Afmetingen:

- Vaste/losse flens: \varnothing_a 210 mm
- Geleidende kern: rond, \varnothing 25 mm
- Geleidende kernverbinding: met schroefbouten M16
- Contactring: \varnothing 72 mm
- Minimum wanddikte: 180 mm

Materiaal:

- Vaste/losse flens: V4A (AISI 316L)
- Geleidende kern en contactring: roestvrijstaal V4A (AISI 316L)
- Geleidende kernverbinding: St37, verzinkt
- Bekistingspanelen: PE
- Kruisklem M20: roestvrijstaal V4A (AISI 316L)

Keuringen/normen:

- volgens DIN 18014
- DIN EN 62305-3
- VDE 0185-305-3 (met bliksemafleider)

KENMERKEN

Schroefaansluiting: M16

Wanddikte (mm): 250