

Altijd. Zeker.  
Dicht.

## Standaard drukdichting met segmentringtechniek

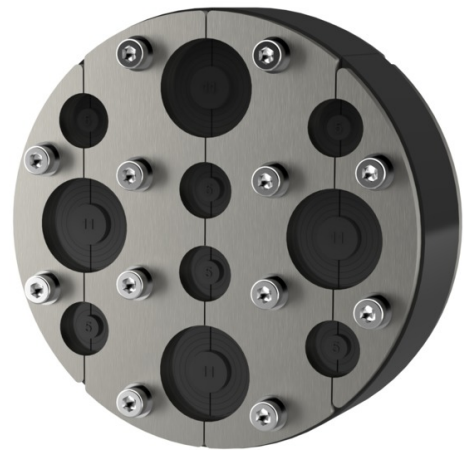
# HRD150 SG 4x8-30+6x4-16,5 b40 A2/EPDM55

Artikel-nr.: 2700106500



- **Segmentringtechniek voor individuele aanpassing aan de diameters van de leidingen ter plaatse**

Voor de afdichting van kabels in boringen of doorvoerbuizen.  
Gesplitste uitvoering, voor het afdichten van nieuw te installeren of reeds aangelegde bekabeling.



De getoonde afbeelding kan afwijken van het gekozen product

## FEITEN

### Toepassingsgebied:

- DIN 18533 W1.1-E, DIN 18533 W1.2-E, DIN 18533 W2.1-E, DIN 18533 W2.2-E
- Waterdicht beton belastingsklasse 1, Waterdicht beton belastingsklasse 2

### Voordelen:

- niet gebruikte openingen af fabriek blind afgesloten
- gesplitste afdichting voor montage achteraf
- uit voorraad leverbaar

### Leveringsomvang:

- Afsluitstop
- Glijmiddelstift

## Afmetingen:

- Afdichtingsbreedte: 40 mm
- Persplaten: 5 mm

## Materiaal:

- Persplaten, schroeven, bouten en schijven: roestvrijstaal V2A (AISI 304L); (V4A (AISI 316L) op aanvraag)
- Rubber: EPDM

## Dichtheid:

- gas- en waterdicht

## KENMERKEN

Toevoerbuis/kernboring $\varnothing_{\text{binnen}}$ (mm):	150
Totaal aantal kabels:	10
Aantal kabels:	4
Kabel $\varnothing$ (mm):	8 - 30
Aantal kabels:	6
Kabel $\varnothing$ (mm):	4 - 16,5

## FOTO'S

