



LanTEK III | FiberTEK III

Certifier voor koper- en glasvezel netwerken

LanTEK III | FiberTEK III

Certifieer voor koper- en glasvezel netwerken

De LanTEK III is een gemakkelijk te bedienen instrument voor het certificeren van koperkabel volgens de TIA en ISO/IEC norm voor het testen tot Cat 6A/500MHz. FiberTEK III adapters worden met de LanTEK III gebruikt voor een snelle en eenvoudige certificering van hoge bandbreedte glasvezel verbindingen in single-modus en multi-modus, inclusief encircled flux testen.



Testresultaten altijd en overal beschikbaar

Door gebruik te maken van de gratis IDEAL AnyWARE app kunnen technici in het veld de meetresultaten direct delen met hun collega's of klanten zonder de werkplek te hoeven verlaten. Het resultaat is meer samenwerking, snellere afronding van projecten en reductie van kosten.

Nieuwe functies voor het zoeken naar storingen besparen tijd en kosten

Als er een afwijking in een kabel wordt gedetecteerd dan is het zoeken naar storingen eenvoudig met de nieuwe metingen Time Domain Return Loss (TDRL) en Time Domain Near End Cross Talk (TDNEXT). Deze metingen helpen bij het vinden van verborgen verbindingen, splitsingen en foute lassen waardoor storingen eenvoudig en snel kunnen worden getraceerd.

Voor het lokaliseren van storingen in glasvezel bekabeling is elke FiberTEK III adapter voorzien van een ingebouwde zichtbaar licht bron om u te helpen visueel storingen en glasvezelpoorten te lokaliseren.

Bespaar kosten met de nieuwe permanente link (PL) adapter

De nieuwe PL adapters reduceren stilstand en verlagen onderhoudskosten door in het veld vervangbare RJ45 contacten. Dit voorkomt dat complete adapters vervangen dienen te worden.

De nieuwe PL adapters hebben gecentreerde connectoren om compatibiliteit met alle merken Cat 6A / Class EA verbindingen te garanderen. Daarnaast hebben ze een uiterst flexibele aansluitkabel van hoge kwaliteit, geschikt voor het werken bij beperkte ruimte zonder de adapter of de aansluiting te beschadigen.

Modulaire oplossing om kosten te reduceren

Door de modulaire opbouw van de LanTEK III en FiberTEK III kan de gebruiker zelf zijn set met meetinstrumenten samenstellen. Dit voorkomt de investering in overbodige onderdelen en heeft als voordeel dat de meetset kan worden uitgebreid indien hiervoor een toepassing ontstaat.



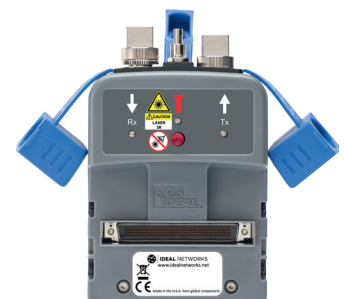
Permanent Link adapters

Voor het testen en certificeren van UTP/STP bekabeling van patchpaneel naar werkplekken. De RJ45 contacten zijn in het veld verwisselbaar om kosten te verlagen.



Channel testing modules

Een uitgebreid assortiment modules voor Channel Testing voor diverse applicaties zoals: RJ45, GG45, TERA en EC7.



Glasvezel test modules

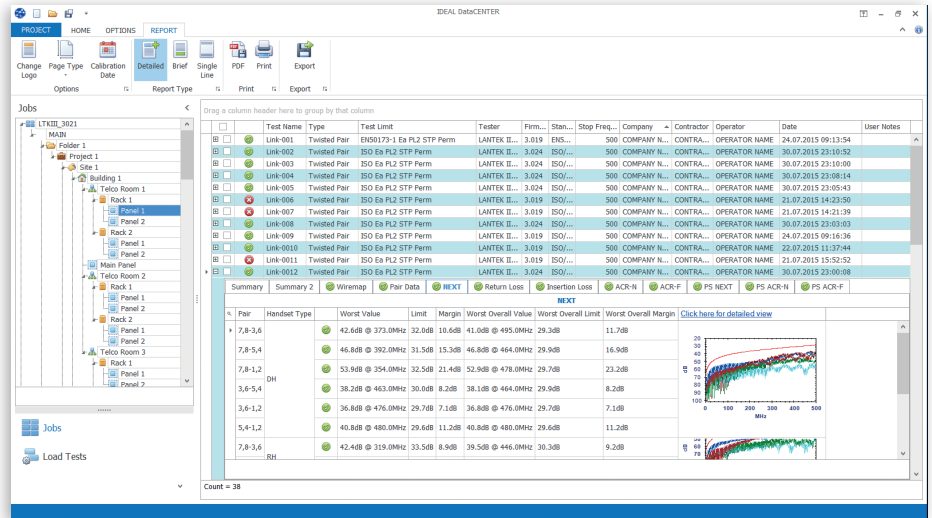
FiberTEK III modules bieden een snelle en simpele Tier 1 certificering voor single-modus en multi-modus glasvezel bekabeling inclusief ondersteuning voor encircled flux testen.

Voor een compleet overzicht van alle modules en opties kunt u terecht op de website.

Efficiënte Data Management Software

IDEAL Data CENTER (IDC) is een gratis softwarepakket voor het beheren van meetresultaten van de LanTEK III en FiberTEK III. IDC is een professionele oplossing voor het eenvoudig downloaden, verwerken en printen van PDF rapportage. De software heeft een overzichtelijke gebruikersinterface met:

- Gemakkelijke 'Microsoft look' toolbar
- Importeren van gegevens uit de tester in slechts 4 klikken
- Geschikt voor het verwerken van meer dan 10.000 resultaten in één job
- Professionele rapportage
- Mogelijkheid voor het filteren en groeperen van testresultaten:
 - Grenswaarden
 - Instrumenten
 - En andere data in de database

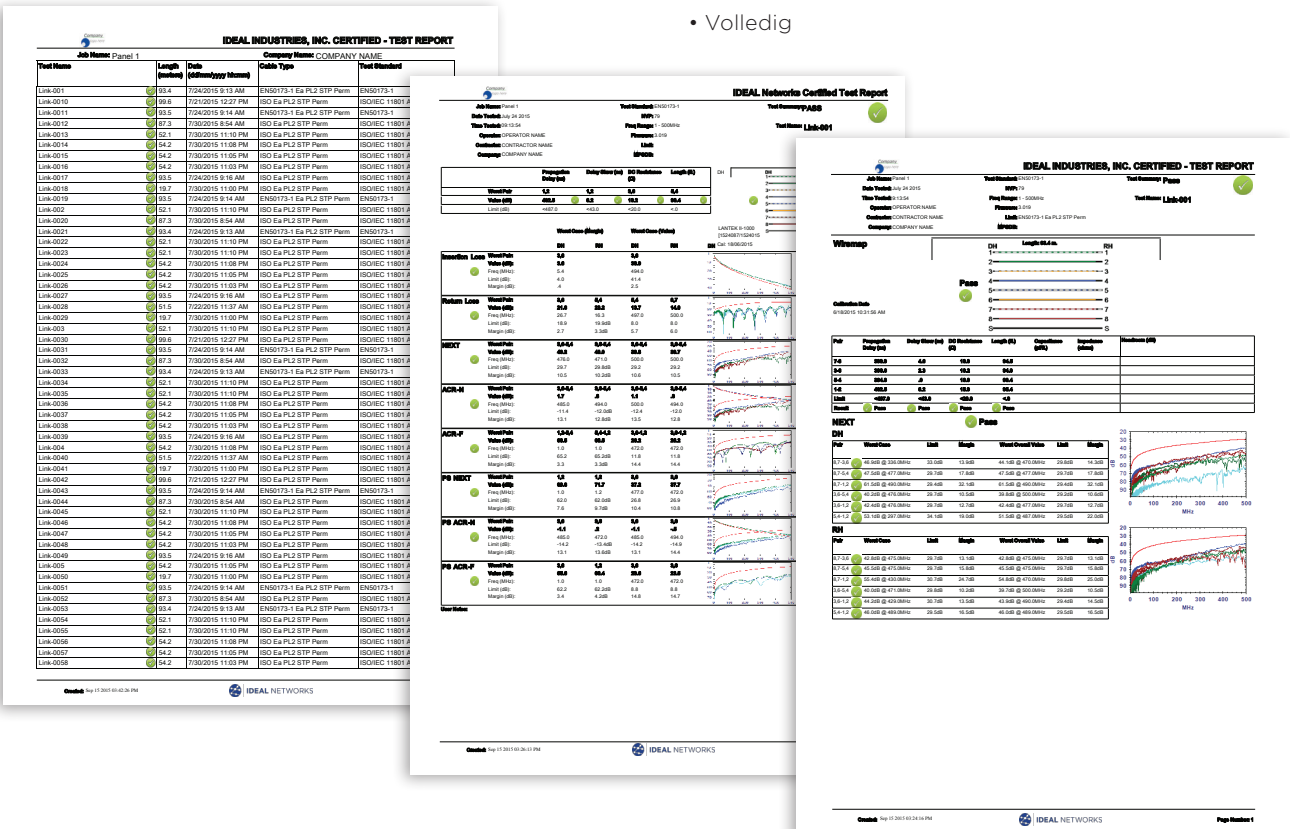


Professionele rapportage

IDC genereert automatisch rapporten in PDF of CSV formaat. De pagina met de samenvatting van elk rapport kan worden aangepast met logo, bedrijfsnaam en gegevens van de inspecteur.

U kunt er voor kiezen om enkel goedgekeurde of afgekeurde testresultaten te tonen of om beide in hetzelfde rapport weer te geven. Het pakket biedt drie verschillende rapporten:

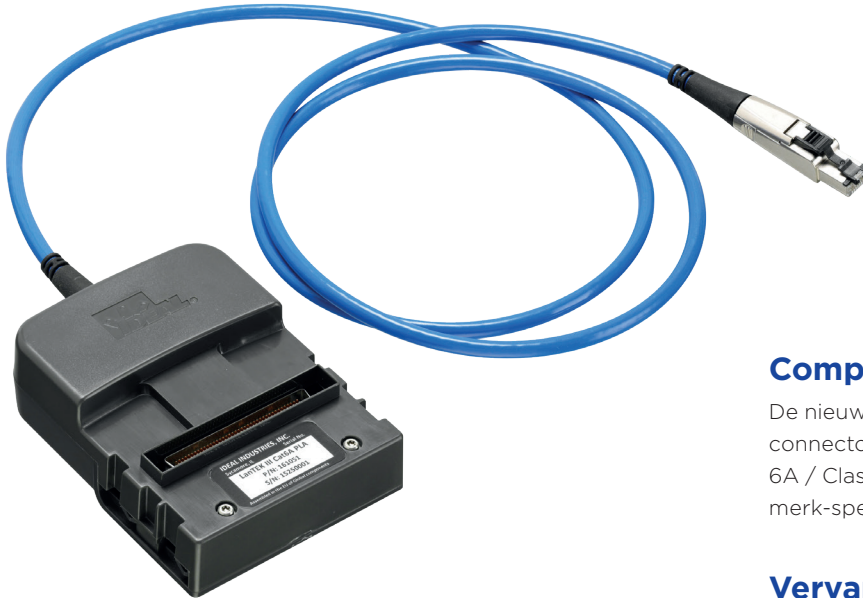
- Samenvatting
- Beknopt
- Volledig



Nieuwe Permanent Link (PL) adapter

Geschikt voor krappe ruimte

De PL adapters hebben een uitermate flexibele kabel van top kwaliteit. Hierdoor kunnen de adapters ook in krappe ruimtes worden gebruikt zonder de PL adapter of de aansluiting te beschadigen.



Compatibel met alle RJ45 systemen

De nieuwe PL adapters hebben gecentreerde connectoren voor compatibiliteit met alle merken Cat 6A / Class EA bekabeling. Hierdoor is het niet nodig om merk-specifieke adapters te gebruiken.

Vervangbare meetcontacten reduceren wachttijd en onderhoudskosten

De nieuwe PL adapters van de LanTEK III hebben meetcontacten welke u zelf kunt vervangen. Dit voorkomt dat het instrument niet beschikbaar is vanwege onderhoud.

Om te besparen op onderhoudskosten gaan de meetcontacten van de LanTEK III tot wel drie keer langer mee dan standaard patch kabels.

Door het innovatieve ontwerp kan een versleten plug eenvoudig vervangen worden door een nieuwe plug met meetcontacten en vergrendelingsmechanisme.

	Ideals Networks' PL adapter meetcontacten (onafhankelijk getest)	Standaard RJ45 patch kabel volgens ISO/TIA norm
Aantal connectie bewegingen voordat de meetcontacten zijn versleten en aan vervanging toe zijn	2,000	750

De meetcontacten van de PL adapters kunnen razendsnel vervangen worden door de volgende 3 simpele stappen te volgen.



Stap 1

Verwijder de schroef



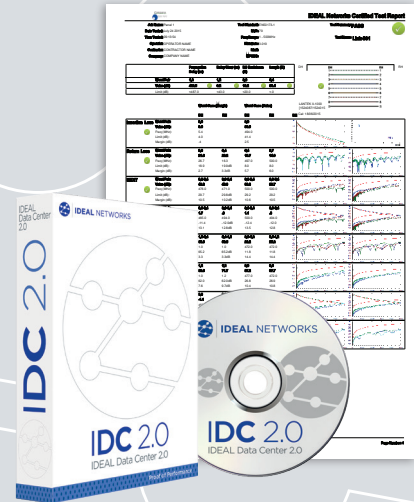
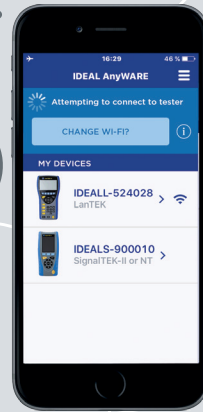
Stap 2

Schuif de oude meetcontacten van de adapter en vervang deze door nieuwe meetcontacten

Stap 3

Draai de schroef weer vast

Stuur gegevens vanaf elke locatie met de gratis app



Step 1

Testen

- Maak een project aan in de LanTEK III
- Voer een autotest uit op koper of glasvezel bekabeling

Step 2

Verbinden en verzenden

- Activeer de Wifi hotspot van de LanTEK III
- Verbind uw telefoon of tablet via de IDEAL AnyWARE app
- Verstuur de test data naar uw smartphone
- Verzend uw gegevens via email of via uw favoriete dienst voor het delen van bestanden (zoals Dropbox)

Step 3

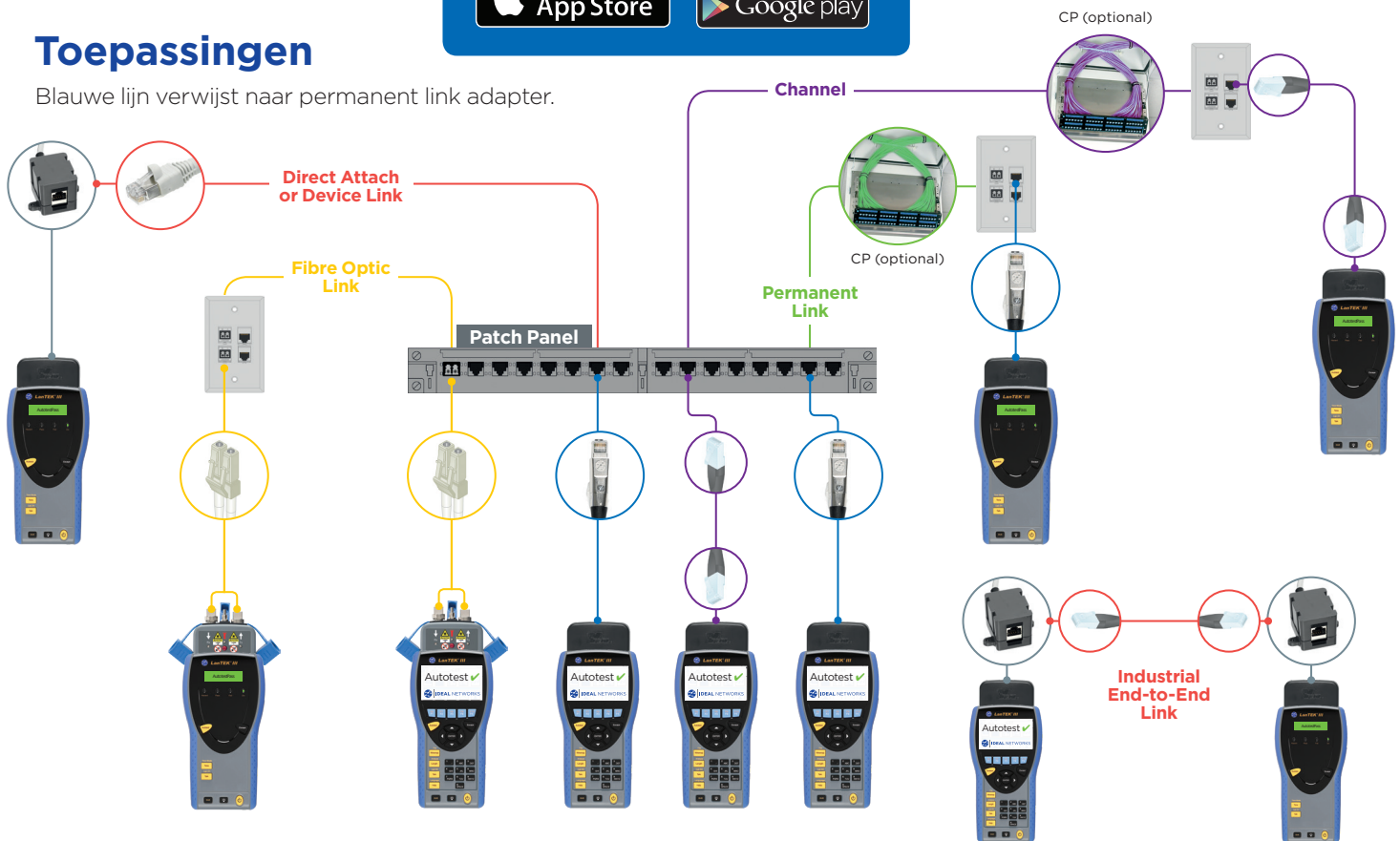
Creëer rapporten met IDC

- Ontvang de gegevens via email of bestandsdeling
- Analyseer en verwerk de data
- Genereer uw PDF rapportage

Download direct de gratis app

Toepassingen

Blauwe lijn verwijst naar permanent link adapter.



LanTEK III

Onafhankelijk getest



Nauwkeurigheid is geverifieerd door Intertek.

Robuust ontwerp

De behuizing heeft een geïntegreerde rubber rand, bescherming voor display en aansluitingen

Deel meetgegevens

Verbinding met mobiele toestellen mogelijk via de Wifi adapter en de gratis IDEAL AnyWARE app

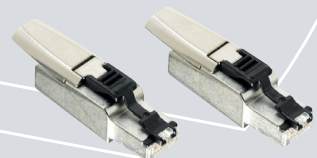


Hoge capaciteit accu

18 uur continu gebruik in het veld

Verwisselbare Cat 6A permanent link adapters

Bespaar op onderhoudskosten. Gecentreerde connectoren minimaliseren toleranties en zijn compatible met alle RJ45 twisted pair kabel connectors (optioneel)



Storingen zoeken

Time Domain Return Loss (TDRL) en NEXT (TDX) voor het lokaliseren van verborgen verbindingen, splitsingen en kabel fouten

Toongenerator op beide units

Voor het identificeren en traceren van kabels met een voor de LANTEKIII geschikte versterker probe (62-164)

Autotest op beide units

Uitgebreide testresultaten binnen enkele seconden. Slechts één persoon nodig om te testen.

Wiremap test toets

Sneltoets voor een overzicht van de wiremap testresultaten

Communicatie

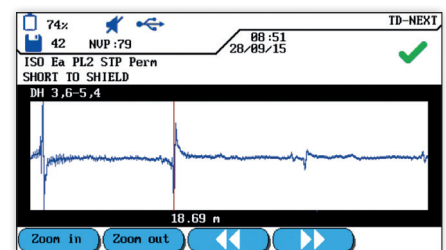
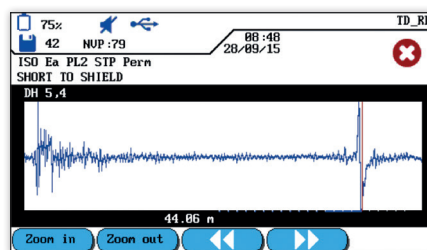
Praat met uw collega via een koper of glasvezel verbinding



Nieuwe functies voor het zoeken naar storingen besparen tijd en kosten

Als er een afwijking in een kabel wordt gedetecteerd dan is het zoeken naar storingen eenvoudig met de nieuwe metingen Time Domain Return Loss (TDRL) en Time Domain Near End Cross Talk (TDNEXT). Deze metingen helpen bij het vinden van verborgen verbindingen, splitsingen en foute lassen waardoor storingen eenvoudig en snel kunnen worden getraceerd. Door het slim toepassen van deze functies behoort het eindeloos zoeken naar de bron van een storing tot de verleden tijd.

TDX - Voorbeeld: Consolidatiepunt



FiberTEK III

Storingen zoeken
Rode lazer lichtbron om fouten visueel op te sporen en poorten te zoeken

Beschermde testpoorten
Bescherming voor de poorten, minimaliseert schade door vervuiling en kunnen niet onjuist geplaatst worden

Ondersteunt alle standaard connector types
SC, FC, ST adapters zijn inclusief.
LC adapters zijn optioneel.

Certificering
Klasse 1 certificering voor single-modus en multi-modus glasvezel kabel.

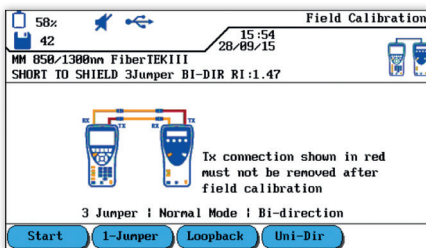
Eenvoudige bi-directionele metingen
Voorkomt het achteraf moeten samenvoegen van twee testen in een bestand.

Compliant met encircled flux
Voldoet aan de nieuwe 2016 glasvezel standaarden IEC 14763-3 en ANSI/TIA-526-14-C (optionele accessoires).

Veld kalibratie
Geschikt voor 1 en 3 jumper veld kalibratie methoden voor het garanderen van nauwkeurigheid en compliance met IEC en ANSI/TIA standaarden

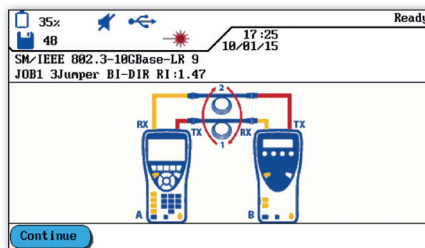
Voldoet aan alle internationale standaarden inclusief TIA, ISO/IEC
Bezoek de website voor meer details.

Glasvezel certificatie procedure voor eenvoudig instellen en testen



Opstelling configureren

Selecteer veldkalibratie (1-Jumper|3-Jumper) en meet modus (loopback|Normal), (Uni-Directional | Bi-Directional)



Auto-test

Voer de auto-test uit. De slimme grafische interface verkleint de kans op fouten en garandeert nauwkeurige resultaten voor de certificatie.

Autotest
35x 48
17:25 10/01/15

SM/IEEE 802.3-10GBase-LR 9
JOB1 3Jumper BI-DIR RI:1.47

	Fiber 1		Fiber 2		Budget
	B->A	A->B	B->A	A->B	
1310nm	00.2db	04.8db	00.9db	04.1db	05.0db
1550nm	00.0db	-0.8db	01.0db	-1.8db	00.0db
1310nm	00.2db	04.8db	00.8db	04.2db	05.0db
1550nm	00.0db	-0.8db	01.0db	-1.8db	00.0db

Save Rename

Resultaten bekijken

Weergave resultaten volgens Tier 1 certificatie:

- ISO/TIA/IEEE test standaard
- Pass/Fail resultaten
- dB verlies per vezel op iedere golfenlge
- dB verlies in elke richting (bij bi-directionale testen)
- Fiber link lengte
- dB marge

LanTEK III

Certifier voor koper bekabeling



FiberTEK III

Certifier voor glasvezel bekabeling



Bestelinformatie

Artikelnummer	Leveringsomvang
R161001	LanTEK III-500MHz - (test adapters dienen los besteld te worden). Inbegrepen: 500 MHz cable certifier, TIA/EIA categorie 6A/ ISO Class EA. LanTEK III display/remote handsets, Li-ion batterij (2), universele voedings adapter (2), USB kabel, headset (2), draagkoord (2), 1 x Beknopte handleiding, 1 x draagkoffer, USB Wi-Fi adapter
R161003	LanTEK III-500MHz - (inclusief PL adapters) Inbegrepen: 500 MHz cable certifier, TIA/EIA categorie 6A/ ISO Class EA. LanTEK III display/remote handsets, Li-ion batterij (2), universele voedings adapter (2), USB kabel, headset (2), draagkoord (2), 1 x Beknopte handleiding, 1 x draagkoffer, USB Wi-Fi adapter, permanent link adapter - R161051 (2)
TRADE161003	Bij inruil van een CAT5(of hoger) kabeltester voor een LanTEK III-500MHz

Optionele adapters en accessoires voor de LanTEK III

Artikelnummer	Omschrijving
R161051	LT III-CAT6A RJ45 permanent link adapter (enkel)
R161052	LT III-CAT5e/6 RJ45 channel adapter (enkel)
R161053	LT III-CAT6A RJ45 channel adapter (enkel)
R161054	LT III-CAT7A TERA universal link adapter (enkel)
R161055	LT III-CAT7A EC7 universal link adapter (enkel)
R161056	LT III-CAT7A GG45 universal link adapter (enkel)
R161057	LT III-Coax adapter (enkel)
R161063	LT III-Coax kalibratie kabel (enkel)
R161050	LT III-CAT6A PLA meetcontacten vervangingsset (paar)
R160050	LT III-Industrial Ethernet kit

LanTEK III Serviceplan

Artikelnummer	Omschrijving
LANTEK-1Y	Serviceplan - 1 jaar
LANTEK-2Y	Serviceplan - 2 jaar
LANTEK-3Y	Serviceplan - 3 jaar

Inbegrepen: Standaard reparaties, een gratis jaarlijkse kalibratie, leentoeel in het onwaarschijnlijke geval dat een toestel uitvalt, ophaal en aflevering op locatie, firmware en hardware updates zonder extra kosten binnen de specificaties van het instrument, kosteloze technische ondersteuning en LAN Careplan certificaat.

Meer informatie over het Careplan kunt u vinden op www.idealnetworks.net

Bestelinformatie

Artikelnummer	Leveringsomvang
R164005	FiberTEK III-MM LED Kit - Bevat twee multimode FiberTEK III modules, vergrendelbare draagkoffer, SC, FC, ST adapters voor modules (2 ea.), SC-SC patchkabels 6x 50µm MMF volgens ISO/IEC 14763-3 norm, Beknopte handleiding. Compatible met LanTEK II.
R164006	FiberTEK III-SM Laser Kit - Bevat twee single-mode FiberTEK III modules, vergrendelbare draagkoffer, SC, FC, ST adapters voor modules (2 ea.), SC-SC patchkabels, 6x 9µm MMF volgens ISO/IEC 14763-3 norm, Beknopte handleiding. Compatible met LanTEK II.
R164007	FiberTEK III-MM LED & SM Laser Kit - Bevat twee multimode FiberTEK III modules, twee single-mode FiberTEK III modules, vergrendelbare draagkoffer, SC, FC, ST adapters voor modules (2 ea.), SC-SC patchkabels, 6 x 9µm, 6 x 50µm volgens ISO/IEC 14763-3 norm, Beknopte handleiding. Compatible met LanTEK II.

FiberTEK III modules zijn compatible met de LanTEK II.

Optionele accessoires voor de FiberTEK III

Artikelnummer	Omschrijving
R164060	FT III-Set met SC, FC en ST adapter met schroefbevestiging
R164050	FT III-Encircled Flux 50/125um kabel SC - SC
R164051	FT III-Encircled Flux 50/125um kabel SC - LC
R164063	FT III-Draagkoffer (Single)



Apple en het Apple logo zijn handelsmerken van Apple Inc., geregistreerd in de VS en andere landen.
App Store is een handelsmerk van Apple Inc. Android is een handelsmerk van Google Inc.
Alle rechten voorbehouden. IDEAL, IDEAL Networks, LanTEK, FiberTEK en het IDEAL AnyWARE logo zijn handelsmerken of gedeponeerde handelsmerken van IDEAL INDUSTRIES Networks Ltd.

IDEAL INDUSTRIES NETWORKS LIMITED
Stokenchurch House, Oxford Road, Stokenchurch,
High Wycombe, Buckinghamshire, HP14 3SX, UK.

Tel. +44 (0)1925 428 380 | Fax. +44 (0)1925 428 381
uksales@idealnwd.com

www.idealnetworks.net



Specificaties kunnen zonder voorafgaande kennisgeving gewijzigd worden

Alle gegevens onder voorbehoud

© IDEAL Networks 2019
Publicatie nr.: 161810, Rev. 3